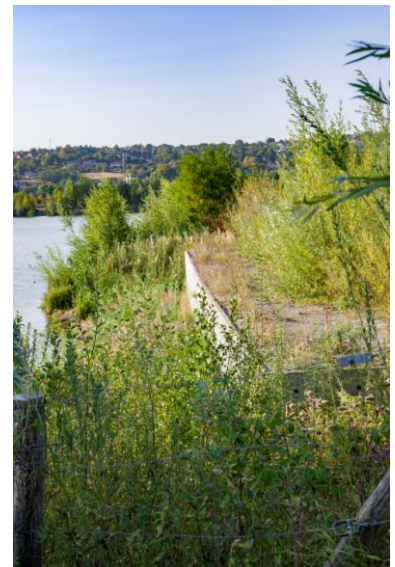


## Mur à Hirondelle de rivage de la gravière d'Amay



**Sur le mur à Hirondelle de rivage de la gravière d'Amay**, un grand nombre de couples d'Hirondelles de rivage a pu être observé durant cette année 2020.

**Un nombre 2.5 fois plus élevé que l'année précédente** qui pourrait s'expliquer par le printemps sec et chaud rencontré. En effet, ces conditions climatiques exceptionnelles pourraient avoir posé quelques problèmes d'installation dans les sites aux falaises argileuses rendues très dures et difficile à creuser.



Excellente nouvelle, voir les statistiques ci-dessous :

